

# pushTAN : première installation

[www.sparkasse-offenburg.de/pushtan](http://www.sparkasse-offenburg.de/pushtan)

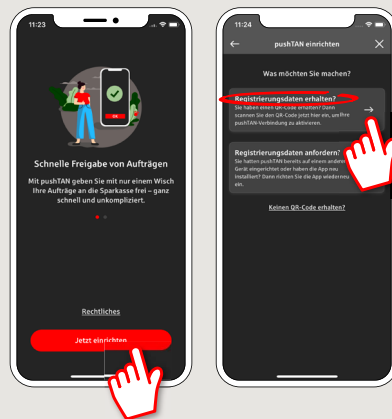
 Sparkasse  
Offenburg/Ortenau

Ne commencez l'inscription décrite ci-dessous que si vous avez reçu le **courrier d'inscription** et vos **identifiants** pour la banque en ligne (premier code confidentiel et identifiant). Si vous avez déjà configuré pushTAN, vous conservez vos identifiants habituels. Sinon, vous recevez séparément par courrier vos nouveaux identifiants.

- 1** Téléchargez l'application S-pushTAN sur votre smartphone.

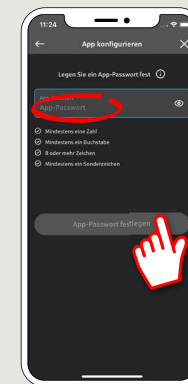


- 2** Lancez l'application et appuyez sur « **Jetzt einrichten** » (Paramétrer maintenant) → « **Registrierungsdaten erhalten** » (Courrier d'inscription reçu) → « **Weiter** » (Suivant) → « **Weiter** » (Suivant) pour accepter les notifications push.



- 3** Vous renseignez un mot de passe pour l'application à la prochaine étape, puis confirmez-le en le ressaisissant.

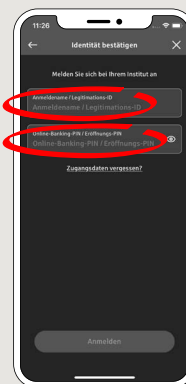
Enfin, vous indiquez si vous souhaitez ouvrir l'application avec Touch ID ou Face ID.



- 4** Autorisez à présent l'application à accéder à votre caméra pour scanner le QR code du courrier d'inscription.

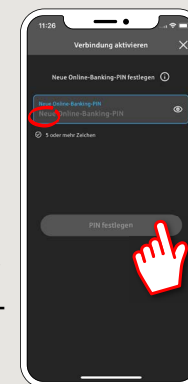


- 5** Saisissez vos identifiants pour la banque en ligne à la prochaine étape.

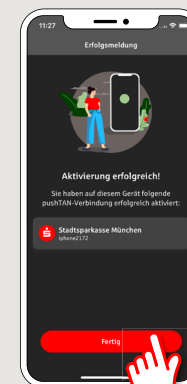


- 6** Si vous avez reçu des identifiants pour le premier accès pour votre banque en ligne, vous devez maintenant modifier votre code confidentiel. Confirmez ce code confidentiel en le ressaisissant.

**Mémorisez votre code confidentiel ! Vous aurez également besoin de ce code confidentiel pour vous connecter à l'application « Sparkasse » et [www.sparkasse-offenburg.de](http://www.sparkasse-offenburg.de)**



- 7** Votre connexion pushTAN a bien été paramétrée !



## DO YOU HAVE ANY QUESTIONS ABOUT pushTAN?

Central service call number: You can contact us under **0781 200-0** Mon – Fri from 8 am – 8 pm.

Further information and FAQs about pushTAN is available at: [www.sparkasse-offenburg.de/pushtan](http://www.sparkasse-offenburg.de/pushtan)

## YOU CAN ALSO CONTACT US AT:

**Direkt-Beratung**  
Text chat: [www.sparkasse-offenburg.de/linda](http://www.sparkasse-offenburg.de/linda)  
Service hours: **Chatbot Linda** - around the clock

Further information and multilingual quick reference guides: [www.sparkasse-offenburg.de/hilfe](http://www.sparkasse-offenburg.de/hilfe)

**Online banking support for private customers**  
Telephone: **0781 200-0**  
Available: **Mon – Fri from 8 am – 8 pm**